

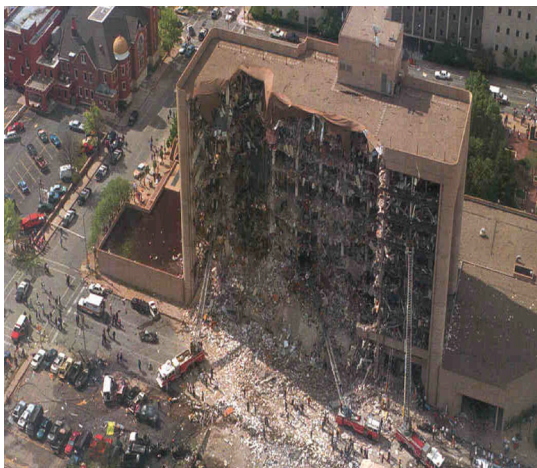


ΚΕΦΑΛΑΙΟ 8°

Δράση ΕΣ σε Κατοικημένους Τόπους (ΚΤ).

Στο κεφάλαιο αυτό θα κάνουμε μία σύντομη αναφορά μερικών βασικών παραμέτρων και τρόπων ενέργειας, που πρέπει να γνωρίζει και να υιοθετεί αντίστοιχα, ο ΕΣ όταν κληθεί να επιχειρήσει σε περιβάλλον Κατοικημένου Τόπου (ΚΤ). Από ό,τι έχει δείξει η σύγχρονη πρακτική, οι συμπλοκές και οι ένοπλες συγκρούσεις μεταφέρονται σταδιακά από τις πεδιάδες και τα βουνά στις πόλεις και τα χωριά.

Η δράση των ΕΣ είναι πιο εύκολη στο περιβάλλον των ΚΤ, διότι σε ένα μισοκατεστραμένο κτίριο υπάρχουν πολλαπλές δυνατότητες ασφαούς μετακίνησης αλλά και πολυάριθμες θέσεις βοήθης.



Έτσι έχει αποδειχθεί ότι οι ΕΣ είναι πολύ πιο αποτελεσματικοί, χρήσιμοι και επικίνδυνοι όταν επιχειρούν σε ΚΤ, από ό,τι σε «ηράσινο» περιβάλλον.

Για τον ΕΣ είναι πολύ ευκολότερο να κινηθεί, να κατασκευάσει την ΤΘΒ και να εκτελέσει τις βολές του, ειδικά εάν ο ΚΤ έχει ήδη καταστραφεί εν μέρει από προηγούμενες πολεμικές επιχειρήσεις και το περιβάλλον δεν έχει μία «νοικοκυρεμένη» εικόνα, αλλά υπάρχει μία ακαταστασία υλικών, οχημάτων και μισογκρεμισμένων κτιρίων.

Επίσης ο ΕΣ θα υποχρεωθεί να ενεργήσει εντελώς αποκομμένος από τις φίλιες δυνάμεις ή περιτριγυρισμένος από δυνάμεις του αντιπάλου για μεγάλο χρονικό διάστημα, με αποτέλεσμα τη σωματική καταπόνηση, την ψυχολογική πίεση και τη στέρηση εφοδίων για τα οποία πρέπει να είναι προετοιμασμένος.



Χαρακτηριστικά των ΚΤ και πως επηρεάζουν τη δράση των ΕΣ.

Ο ΕΣ για το περιβάλλον του ΚΤ, θα πρέπει να συγκεντρώσει όσο το δυνατόν περισσότερες πληροφορίες από χάρτες, σχεδιαγράμματα, τοπογραφικά σχέδια, αεροφωτογραφίες και κυρίως φωτογραφίες, ώστε να αποκτήσει μία αρχική εικόνα της περιοχής που θα ενεργήσει για την οποία θα πρέπει να λάβει υπόψη του και τα παρακάτω:

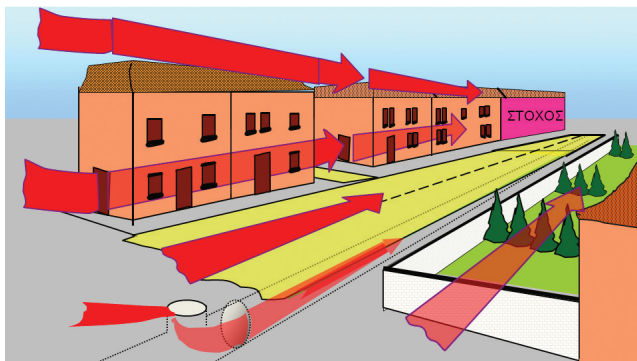
Παρατήρηση και Πεδία Βολής.

Στους ΚΤ η παρατήρηση και τα πεδία βολής, δηλαδή αυτά που μπορεί να δει και να πυροβολήσει ο ΕΣ (αλλά και ο αντίπαλος) είναι μειωμένα από τα κτίρια και τις άλλες κατασκευές, αλλά και από τον καπνό και τη σκόνη που συνήθως επικρατούν. Ο ΕΣ επιδιώκει να ανέβει όσο το δυνατόν σε ψηλότερα κτίρια για την παρατήρηση και τη συλλογή πληροφοριών, πιθανώς και την επιλογή της ΤΘΒ, αλλά αποφεύγει αυτά που βρίσκονται στα άκρα κάθε οικοδομικής περιοχής, γιατί είναι πιο ευάλωτα στα πυρά και στην παρατήρηση του αντιπάλου.

Κάλυψη και Καμουφλάζ.

Ο ΕΣ θα βρει πίσω από τους τοίχους, τις σήραγγες, τους υπονόμους και τα γκρεμισμένα κτίρια πολλά και ασφαλή δρομολόγια, καθώς και πολλές θέσεις για οργάνωση της ΤΘΒ.

Ο ΕΣ θα πρέπει να επιλέξει το ασφαλέστερο δρομολόγιο για να προσεγγίσει τον στόχο του χωρίς να γίνει αντιληπτός αλλά και χωρίς να παγιδευτεί ή να εγκλωβιστεί από τον αντίπαλο.



Το καμουφλάζ μπορεί να επιτευχθεί ευκολότερα σε κάθε θέση, ακόμα και με τα υλικά (π.χ κουρτίνες, έπιπλα, κουβέρτες, χαλιά) που θα συναντήσει στα διάφορα δωμάτια. Οι στέγες των κτιρίων προσφέρουν πολύ καλή παρατήρηση και πιθανώς εύκολη μετακίνηση μεταξύ τους, αλλά μπορούν να αποκαλύψουν εύκολα την κίνηση του ΕΣ, για αυτό τον λόγο θα πρέπει να χρησιμοποιούνται καλύτερα τη νύκτα για τις μετακινήσεις.